



ITALGARAGE



Dźwignik samochodowy nożycowy dwusekcyjny

KP35





ITALGARAGE



Cechy dźwignika

- ✓ KP35 to dźwigniki uniwersalne do wszelkich napraw mechanicznych.
- ✓ Sposób podparcia (uwolnione wszystkie koła) predestynuje dźwigniki KP do inspekcji pojazdów oraz warsztatów wulkanizacyjnych.
- ✓ Regulacja długości platform pozwalająca na obsługę pojazdów o różnym rozstawie osi.
- ✓ Wysokość podnoszenia taka sama jak dźwigników nożycowych jednosekcyjnych (ok. 2 m).
- ✓ Zabezpieczenie: dwuobwodowy układ hydrauliczny (4 siłowniki) pozwalający na rezygnację z mechanicznych blokad i zasilania pneumatycznego - do zasilania dźwigników wykorzystuje się jedynie trójfazowy prąd.
- ✓ Elektrohydrauliczne podnoszenie platform.

Dźwigniki KP35 występują w następujących wersjach:

- **KP35I** - dźwignik nożycowy dwusekcyjny zagłębiany w posadzkę,
- **KP35SR** - dźwignik nożycowy dwusekcyjny naposadzkowy z krótkimi rampami najazdowymi,
- **KP35LR** - dźwignik nożycowy dwusekcyjny naposadzkowy z długimi rampami najazdowymi.

Odmiany:

- **ZC** - cynkowane ogniowo platformy i podstawy,
- **FZC** - cynkowane ogniowo platformy, podstawy i nożyce.



- Dźwignik **KP35** (w wersji zagłębianej w posadzkę)
w pozycji uniesionej

- widok od przodu pojazdu

- widok od tyłu pojazdu



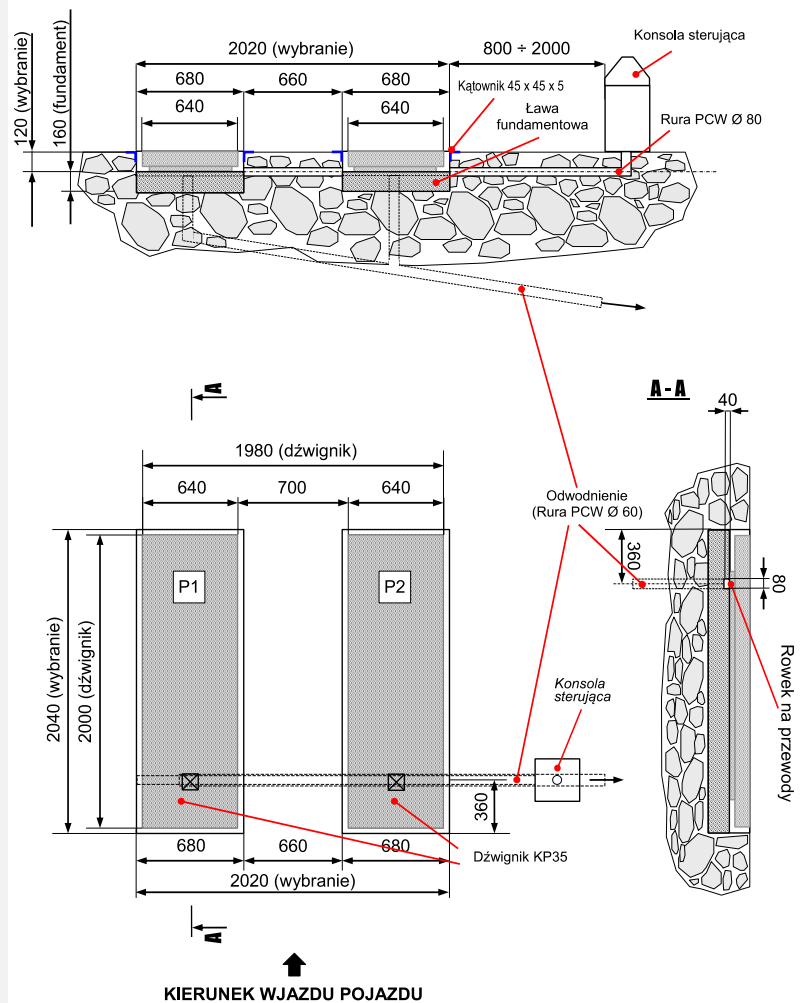
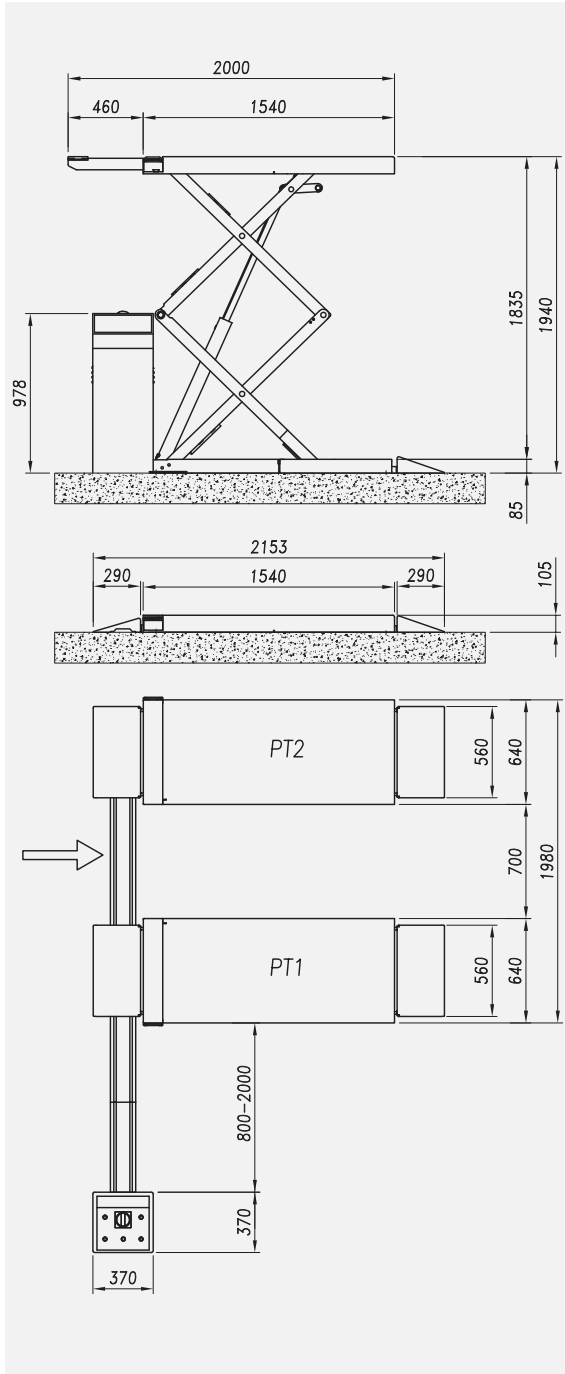
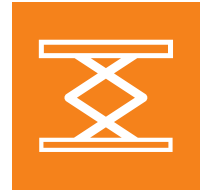
- Hala serwisowa z 4 dźwignikami KP35
w pozycji złożonej



- Sterowanie dźwigników
zabudowane w ścianę warsztatu



ITALGARAGE



KP35SR – wersja naposadzkowa z krótkimi rampami

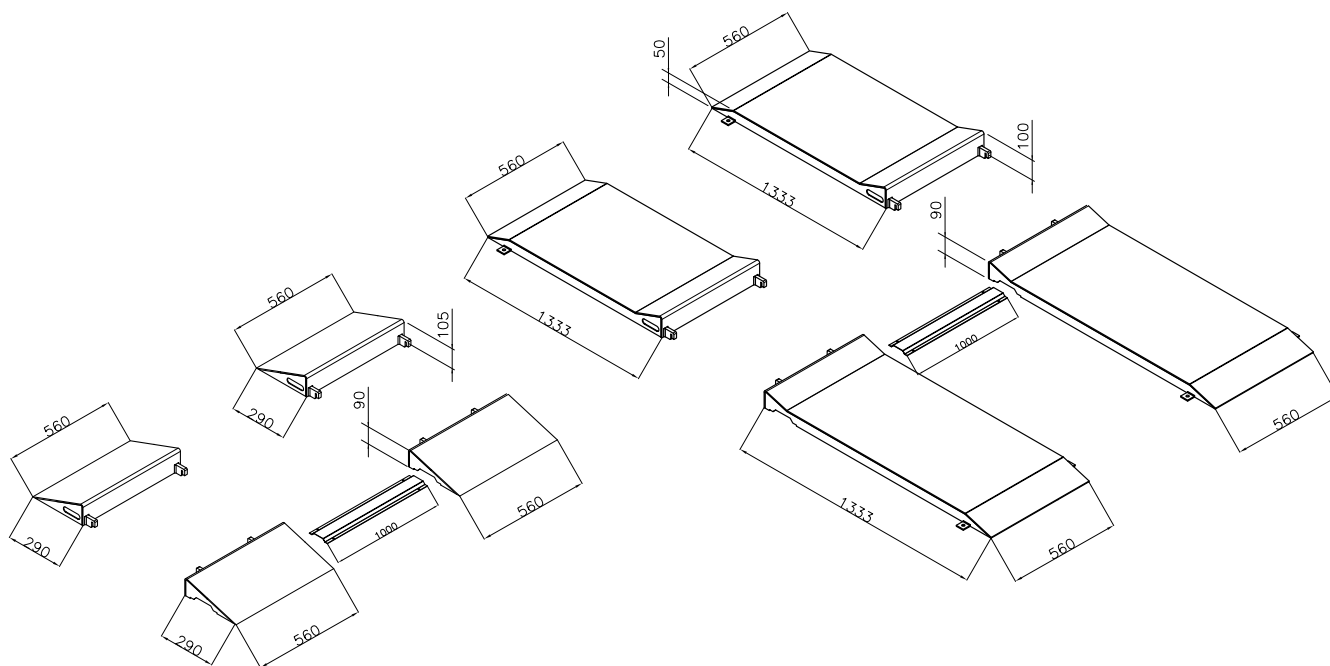
KP35I - wersja zagłębiana I (wybranie)



ITAGARAGE



wersja naposadzkowa LR – długie rampy




wersja naposadzkowa SR – krótkie rampy

		KP35
Udźwig nominalny		3500 kg
Wznios maksymalny		1950 mm
Wysokość złożonego dźwignika		105 mm
Długość całkowita dźwignika złożonego		wersja I 1540 mm wersja SR 2153 mm wersja LR 3873 mm
Platformy	długość standardowa z zablokowanymi rampami	1540 mm 2000 mm
	szerokość rozstaw	640 mm 700 mm
Czas podnoszenia Czas opuszczania		60 s 55 s
Zasilanie elektryczne		230/400 V 50 Hz
Moc silnika		2,2 kW
Masa		850-950 kg

Kolorystyka dźwigników



standard 1	standard 2
RAL 5015 	RAL 3002 